



Extrait du Croix-Rouge française - PIROI

**PIROI**

<http://piroi.croix-rouge.fr/piroi/041-les-risques-naturels-et-leurs-impacts>

# Les risques naturels et leurs impacts

- Français - La PIROI - À propos - Les catastrophes naturelles -

---

**Croix-Rouge française - PIROI**

---

## Impact général des catastrophes naturelles



Dans le monde, chaque année, **des millions de personnes sont affectées** par des sécheresses, des inondations, des glissements de terrain, des cyclones, des tremblements de terre, des tsunamis et d'autres risques environnementaux.

**Le risque de catastrophes naturelles est intimement lié aux processus de développement humain.** Pauvreté et inégalités engendrent une pression accrue sur l'environnement et la pauvreté des populations augmente leur vulnérabilité aux catastrophes naturelles. Affaiblissement des États, faiblesses des politiques d'aménagement du territoire, absence de normes, peuplement rapide non contrôlé, dégradation de l'environnement, absence de mesures de préparation sont autant de facteurs qui accroissent la vulnérabilité des populations et aggravent alors les conséquences des catastrophes.

## Les catastrophes naturelles dans l'océan Indien

`<span class='spip_document_125 spip_documents spip_documents_right' style='float:right; width:300px;'><img src='IMG/jpg/inondations2-2.jpg' width="300" height="180" alt="" />`

On observe dans la zone sud-ouest de l'océan Indien, **la coexistence de plusieurs phénomènes naturels** dont des phénomènes hydrologiques (crues, inondations, raz de marée...), météorologiques (tempêtes, vents forts, fortes pluies, orages, fortes houles, cyclones, températures extrêmes) et géologiques (volcans, mouvements de terrain et séismes).

**Les pays de la zone, et en premier lieu les pays en développement, sont donc particulièrement vulnérables aux risques naturels** dont l'occurrence et l'intensité sont en augmentation dans la région.

Pour y faire face, les organisations nationales de gestion des risques et des catastrophes (GRC), qui ont pour mandat de coordonner les actions pendant et après une catastrophe, ont renforcé leurs capacités ces dernières années, appuyées par la PIROI.



### Le risque cyclonique

Perturbation atmosphérique tourbillonnaire caractérisée par une énorme masse nuageuse, associée à une dépression, accompagnée de pluies diluviennes, de vents violents et de très fortes houles.

Madagascar, Maurice, Rodrigues, et la Réunion sont les îles les plus affectées car leurs côtes sont directement exposées aux phénomènes.



### Le risque d'inondation

Submersion rapide ou lente d'une zone habituellement hors de l'eau. Ce risque est particulièrement fréquent en Tanzanie, au Mozambique, à Madagascar et aux Comores où l'impact est important sur les populations qui vivent dans les zones inondables.



### Les mouvements de terrain

Déplacements du sol et du sous-sol, dus à des processus lents de dissolution ou d'érosion favorisés par l'action de l'Homme et de l'eau.



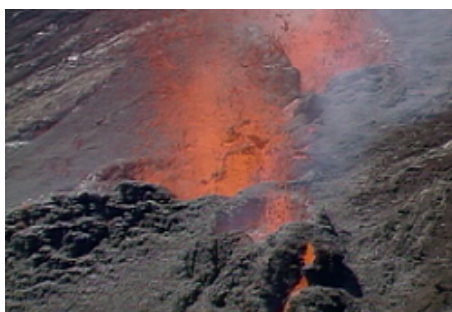
### **Le risque sécheresse**

État (normal ou passager) du sol et/ou d'un environnement correspondant à un manque d'eau, sur une période significativement longue pour qu'elle ait des impacts sur la flore naturelle ou cultivée. C'est un risque récurrent dans la zone.



### **Le risque tsunami**

Déplacement d'une importante masse d'eau causée par le mouvement brutal du plancher océanique. Les séismes, éruptions volcaniques ou les impacts météorologiques peuvent être à l'origine des tsunamis. L'eau peut se propager sur des centaines de mètres à l'intérieur des terres si le relief est favorable.



### **Le risque volcanique**

Remontée en surface d'un magma profond. Les enjeux pour les deux volcans actifs, de La Fournaise à La Réunion et du Karthala aux Comores sont différents.

À La Réunion, la population est protégée par l'enclos (caldeira en forme de fer à cheval), tandis qu'aux Comores, l'exposition élevée de la population fait de l'éruption volcanique un risque majeur.



### **Le risque sismique**

Un séisme est une vibration du sol, causée par un relâchement brutal des contraintes s'appliquant au milieu qui génère une rupture des roches. Cette rupture se propage selon un plan de faille pouvant atteindre ou non la surface. A près la secousse principale, il y a des répliques parfois dangereuses qui correspondent à des petits réajustements des blocs au voisinage de la faille.

Dans la zone, le risque sismique est faible mais non négligeable.

\*Crédits photos : PIROI - CRF